

1 产品概述

正视图



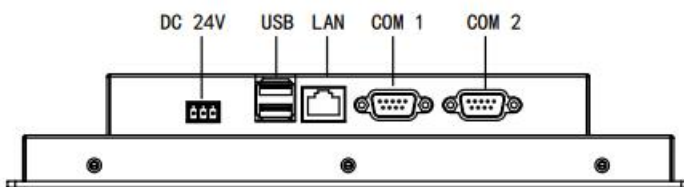
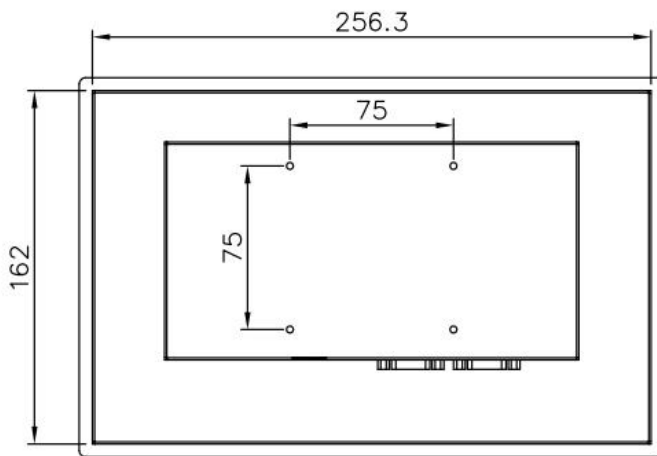
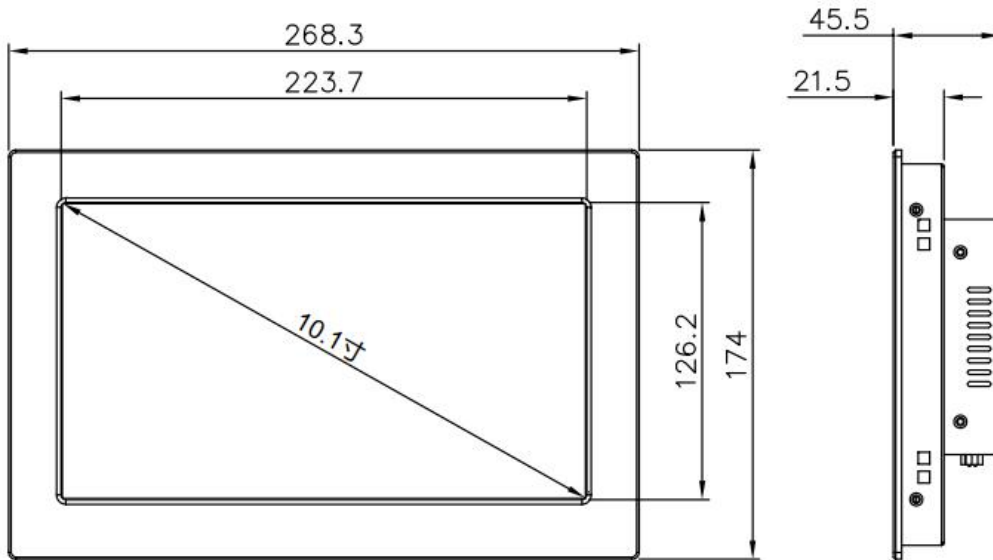
背视图



HMIAT3100H 是一款以工业级的 Cortex A7（双核 主频 1.2 Ghz）CPU 为核心的高性能嵌入式一体化人机界面。该产品设计采用 10.1 英寸 LED 液晶显示器（分辨率 1024*600），四线电阻式触摸屏。同时预装 CrossWin 工业组态软件。

- 液晶屏 : 10.1 寸 TFT 液晶屏、LED 背光、颜色 65536 位
- 分辨率 : 1024*600
- 显示亮度 : 500cd/m²
- CPU : Cortex A7, 双核 1.2 Ghz
- 内存 : 128M DDR2
- 触摸屏 : 四线电阻式, 点动 100 万次以上
- 存储设备 : 128M NAND FLASH
- SD 卡扩展 : 可选, 最大可扩展 64G
- 接口 : 1*RS232、1*RS232/RS485、2*RS485、1*LAN
- RS422 口 : 1*RS422（与 2 路 RS485 复用, 需订货说明）
- CAN 口 : 1*CAN 口（需订货说明）
- USB 接口 : 2*USB 2.0（HOST）
- wifi 接口 : 可以扩展 1 路 2.4G wifi（复用 1 路 USB2.0 接口, 需订货说明）
- GPIO 口 : 8 路 GPIO 接口, IO 电平 3.3V
- 通讯隔离 : 电源和通讯双隔离
- 实时时钟 : 有
- 蜂鸣器 : 有
- 工作温度 : -20℃ to +65℃
- 防护等级 : IP 65(前面板)
- 输入电压 : 15V to 30V 宽范围输入电压
- 抗干扰性 : 工频磁场干扰度 5 级, 磁场强度 100A/m
- 产品尺寸 : W269mm×H174mm×D43.5mm
- 开孔尺寸 : W258mm×163mm

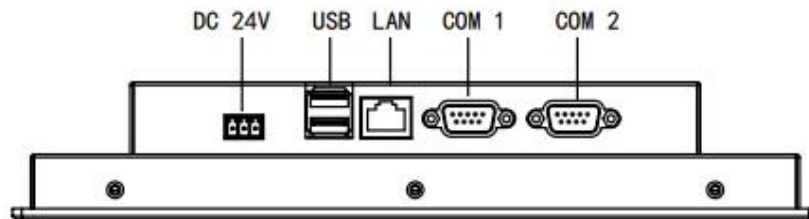
2 产品尺寸图



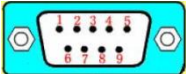
建议开孔尺寸：258mm x 163mm

3 外部接口

3.1 接口说明



3.2 串口引脚定义

PORT 口	物理接口	软件设置 COM 口		PIN	引脚定义
COM 	COM1 DB9-1	COM 1	232	2	RS232 RXD
				3	RS232 TXD
				5	GND
		COM4	232	1	RS232 RXD
				4	RS232 TXD
				5	GND
	COM2 DB9-2	COM1	485	6	RS485 -
				7	RS485 +
		CAN1 (选配)	CAN	2	CAN1_L
				3	CAN1_H
		COM2	485	6	RS485 -
				7	RS485 +
COM3	485	8	RS485 +		
		9	RS485 -		

3.3 HMI 与 PLC 的连接



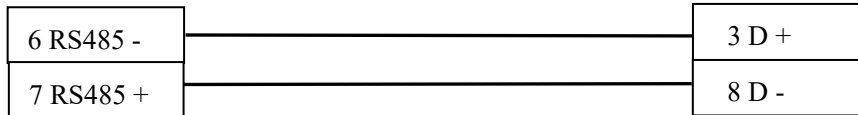
HMI

9 针 D 形母头



Siemens S7-200 系列 PPI

9 针 D 形公头



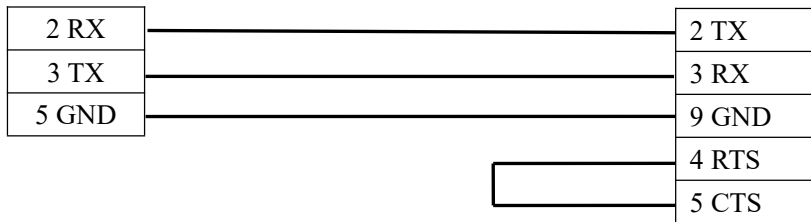
HMI

9 针 D 形母头



Omron C/CV/CS/CJ/CP 系列 HostLink

9 针 D 形公头



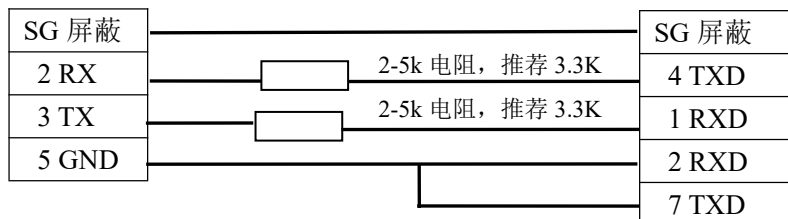
HMI

9 针 D 形母头



三菱电机 FX 系列编程口

8 针 Din 圆形公头



4 工程下载

4.1 硬件连接

连接方式：网线连接



4.2 启动 HMI

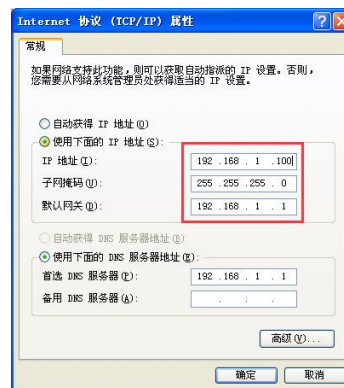
使用 24V 直流电源给 HMI 供电，开机启动后屏幕出现“Longyu” logo，此时不需要任何操作，系统将自动进入工程运行界面。

4.3 工程下载

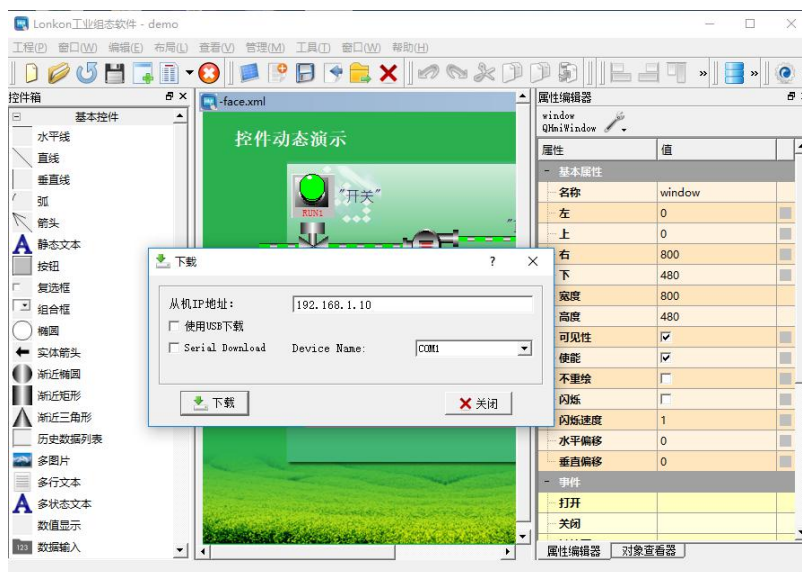
第一步：必须把本地电脑 IP 设置为与 HMIAT3100H 同一网段的不同地址 例：192.168.1.xx

HMIAT3100H 的 IP 地址默认为：192.168.1.10

子网掩码为：255.255.255.0



第二步：打开 CrossWin 组态软件，工程编辑完后，点击菜单栏中“工具”“工程设置”，在弹出框中填写 HMI IP，完成后点击“工具”“工程下载”，进度条走完即下载成功。



5 安全使用说明

- 1.使用产品前请仔细阅读本说明。
- 2.在清洁本产品时，请确保已经断电。
- 3.使用时请放置在安全的位置，以防止在使用中跌落。
- 4.在连接电源之前，请确保使用了正确的电源，确保电源线没有损伤，没有短路的情况。
- 5.不要将液体洒在 HMI 上，以避免内部电路烧毁。
- 6.不要随意拆卸本产品，如出现任何故障，请与我公司技术人员联系。

6 围绕 HMI 产品组合最佳的客制化服务

我们了解客户所面对的市场关键是设计、开发成本和上市时间。基于这些，结合高可靠性的软件及硬件系统平台，提供最佳的技术、价格与效能的产品组合和系统级服务支持，实现 HMI 软硬件一体 DTOS 客制化服务，加速客户产品设计开发和工程项目的实施。

7 保修说明

我公司将按照此保修卡所列之规定，凭此卡及发票（复印件）为您提供以下服务：

- 1.本机三年质保。第一年免费保修；第二年、第三年只收取成本费，三年后加收服务费；
- 2.保修期均从开发票之日算起；
- 3.请您妥善保管本保修卡及购机发票（或复印件），服务时需一并出示方可享受免费服务；
- 4.在保修期内，因下列情况发生故障，公司将酌情收取一定费用：
 - 1) 未经公司许可修理而发生的故障；
 - 2) 因人为因素导致的损坏；
 - 3) 因跌落或运输保管不当而造成外观破损及产品故障。